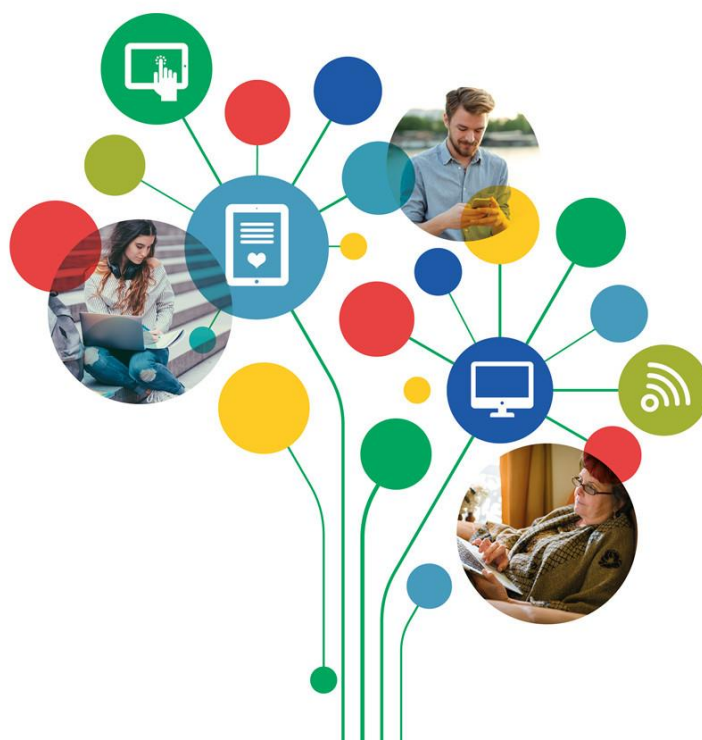


# pane e internet

CITTADINI AL 100% DIGITALI

## CHECK LIST AUTOVALUTAZIONE PERCORSO ALFABETIZZAZIONE DIGITALE PER PERSONAL COMPUTER LIVELLO 2



 Regione Emilia Romagna

AgendaDigitale  
 ADER

Emilia-Romagna  
facciamo  
la differenza

per la cultura e i saperi

## Competenza 1.1 - Navigare, ricercare e filtrare le informazioni e i contenuti digitali

**Ti chiediamo di valutare la tua capacità di navigare, cercare e filtrare le informazioni e i contenuti digitali.**

Indica il livello di abilità con la quale operi:

1 ----- 2----- 3 ----- 4.

### **Legenda:**

*1 = non ho alcuna abilità; 2 = le mie abilità sono molto scarse; 3 = ho alcune abilità, ma non sufficienti per operare da solo; 4 = ho abilità sufficienti per operare da solo.*

**Questa competenza fa riferimento alle seguenti capacità specifiche:**

- Realizzare ricerche specifiche (in modalità avanzata) su Internet.
- Realizzare ricerche su specifiche fonti informative video e testuali.

## Competenza 1.2 – Valutare dati, informazioni e contenuti digitali

**Ti chiediamo di valutare la tua capacità nell'analizzare, confrontare e valutare in maniera critica la credibilità delle informazioni e dei contenuti che trovi pubblicati online.**

Indica il livello di abilità con la quale operi:

1 ----- 2----- 3 ----- 4.

### **Legenda:**

*1 = non ho alcuna abilità; 2 = le mie abilità sono molto scarse; 3 = ho alcune abilità, ma non sufficienti per operare da solo; 4 = ho abilità sufficienti per operare da solo.*

**Questa competenza fa riferimento alle seguenti capacità specifiche:**

- Valutare se informazioni o contenuti che trovo online siano affidabili o meno.
  - Identificare bufale e notizie false (osservando i servizi di controllo dei fatti, flag sui social network ed altri mezzi).
-

## Competenza 1.3 – Gestire dati, informazioni e contenuti digitali

**Ti chiediamo di valutare la tua capacità nell'organizzare, archiviare, recuperare files nel tuo dispositivo.**

Indica il livello di abilità con la quale operi:

1 ----- 2----- 3 ----- 4.

### **Legenda:**

*1 = non ho alcuna abilità; 2 = le mie abilità sono molto scarse; 3 = ho alcune abilità, ma non sufficienti per operare da solo; 4 = ho abilità sufficienti per operare da solo.*

**Questa competenza fa riferimento alle seguenti capacità specifiche:**

- Creare, aprire, copiare, spostare, eliminare file e cartelle su cloud.

## Competenza 2.1 – Interagire con gli altri attraverso le tecnologie digitali

**Ti chiediamo di valutare la tua capacità di comunicare usando strumenti come la chat.**

Indica il livello di abilità con la quale operi:

1 ----- 2----- 3 ----- 4.

### **Legenda:**

*1 = non ho alcuna abilità; 2 = le mie abilità sono molto scarse; 3 = ho alcune abilità, ma non sufficienti per operare da solo; 4 = ho abilità sufficienti per operare da solo.*

**Questa competenza fa riferimento alle seguenti capacità specifiche:**

- Comunicare utilizzando le funzionalità degli strumenti di comunicazione sincrona installati sul PC.

## Competenza 2.2 – Condividere informazioni attraverso le tecnologie digitali

**Ti chiediamo di valutare la tua capacità di condividere dati, informazioni e contenuti digitali con altri attraverso tecnologie digitali appropriate.**

Indica il livello di abilità con la quale operi:

1 ----- 2----- 3 ----- 4.

**Legenda:**

- *1 = non ho alcuna abilità; 2 = le mie abilità sono molto scarse; 3 = ho alcune abilità, ma non sufficienti per operare da solo; 4 = ho abilità sufficienti per operare da solo.*
  - Partecipare a gruppi/comunità online, creare e gestire gruppi.
  - Condividere cartelle sul cloud.
  - Condividere file, video, audio, foto, posizioni e contatti tramite social media e software di messaggistica istantanea.
  - Usare i social network per partecipare o promuovere attività di proprio interesse. servizi di controllo dei fatti, flag sui social network ed altri mezzi).
- 

## Competenza 2.3 – Esercitare la cittadinanza attraverso le tecnologie digitali

**Ti chiediamo di valutare come utilizzi le tecnologie digitali nella tua vita quotidiana come cittadino, ossia l'abilità di partecipare alla vita sociale usando servizi digitali pubblici e privati.**

Indica il livello di abilità con la quale operi:

1 ----- 2----- 3 ----- 4.

**Legenda:**

*1 = non ho alcuna abilità; 2 = le mie abilità sono molto scarse; 3 = ho alcune abilità, ma non sufficienti per operare da solo; 4 = ho abilità sufficienti per operare da solo.*

**Questa competenza fa riferimento alle seguenti capacità specifiche:**

- Accedere ai servizi pubblici online che ti interessano

## Competenza 2.5 – Netiquette

**Ti chiediamo di valutare la tua capacità di riconoscere comportamenti poco appropriati nei social network o nel comunicare con gli altri online.**

Indica il livello di abilità con la quale operi:

1 ----- 2----- 3 ----- 4.

**Legenda:**

*1 = non ho alcuna abilità; 2 = le mie abilità sono molto scarse; 3 = ho alcune abilità, ma non sufficienti per operare da solo; 4 = ho abilità sufficienti per operare da solo.*

**Questa competenza fa riferimento alle seguenti capacità specifiche:**

- Riconoscere i comportamenti appropriati sui social media.
  - Contrastare le interazioni negative online (segnalando i messaggi ai proprietari dei servizi, alla polizia postale ecc.).
- 

## Competenza 2.6 – Gestire l’identità digitale

**Ti chiediamo di valutare la tua capacità di creare e gestire un tuo account digitale, di proteggere la tua reputazione online.**

Indica il livello di abilità con la quale operi:

1 ----- 2----- 3 ----- 4.

**Legenda:**

*1 = non ho alcuna abilità; 2 = le mie abilità sono molto scarse; 3 = ho alcune abilità, ma non sufficienti per operare da solo; 4 = ho abilità sufficienti per operare da solo.*

**Questa competenza fa riferimento alle seguenti capacità specifiche:**

- Dare esempi di impronte che lascio volontariamente online usando diversi strumenti comunicativi online
- Consultare e visualizzare informazioni su di me e sugli altri online.

## Copetenza 3.1 – Sviluppare contenuti digitali

**Ti chiediamo di valutare la tua capacità di creare e modificare contenuti digitali in diversi formati per elaborare contenuti.**

Indica il livello di abilità con la quale operi:

1 ----- 2----- 3 ----- 4.

**Legenda:**

*1 = non ho alcuna abilità; 2 = le mie abilità sono molto scarse; 3 = ho alcune abilità, ma non sufficienti per operare da solo; 4 = ho abilità sufficienti per operare da solo.*

**Questa competenza fa riferimento alle seguenti capacità specifiche:**

- Identificare (attraverso le loro icone) applicazioni software comunemente utilizzate per la creazione di contenuti digitali.
- Utilizzare le funzionalità di base del software di elaborazione testi (utilizzando il software di desktop o software di cloud computing) per scrivere testo semplice ed applicare i formati.

- Utilizzare le funzionalità di base del software di foglio di calcolo (utilizzando il software di desktop o software di cloud computing) per organizzare i dati ed utilizzare semplici formule.
- 

## Competenza 3.2 – Netiquette

**Ti chiediamo di valutare la tua capacità di capire come il copyright e le licenze si applicano ai dati, alle informazioni e ai contenuti digitali.**

Indica il livello di abilità con la quale operi:

1 ----- 2----- 3 ----- 4.

### **Legenda:**

*1 = non ho alcuna abilità; 2 = le mie abilità sono molto scarse; 3 = ho alcune abilità, ma non sufficienti per operare da solo; 4 = ho abilità sufficienti per operare da solo.*

**Questa competenza fa riferimento alle seguenti capacità specifiche:**

- Riconoscere il tipo protezione associato ai contenuti digitali online (copyright, copyleft o pubblico dominio).
  - Adattare il mio utilizzo dei contenuti digitali online a seconda dello stato di copyright/copyleft e delle licenze concesse.
  - Trovare e citare la fonte e/o l'autore dei contenuti digitali prima di condividerli online.
- 

## Competenza 4.1 – Proteggere i dispositivi

**Ti chiediamo di valutare la tua capacità di proteggere i tuoi dispositivi dai rischi e dalle minacce presenti negli ambienti digitali.**

Indica il livello di abilità con la quale operi:

1 ----- 2----- 3 ----- 4.

### **Legenda:**

*1 = non ho alcuna abilità; 2 = le mie abilità sono molto scarse; 3 = ho alcune abilità, ma non sufficienti per operare da solo; 4 = ho abilità sufficienti per operare da solo.*

**Questa competenza fa riferimento alle seguenti capacità specifiche:**

- Installare/attivare il software e le funzioni di protezione dei miei dispositivi
  - Eseguire backup frequenti di informazioni o contenuti a cui tengo
  - Creare una password complessa secondo le attuali linee guida.
  - Custodire in modo sicuro i miei dati di accesso (ad es. salvarli in un documento separato, modificarli nel tempo ecc.).
-

## Competenza 4.2 – Proteggere i dati personali e la privacy

Ti chiediamo di valutare la tua capacità di proteggere i tuoi dati personali e la tua privacy online.

Indica il livello di abilità con la quale operi:

1 ----- 2----- 3 ----- 4.

### Legenda:

*1 = non ho alcuna abilità; 2 = le mie abilità sono molto scarse; 3 = ho alcune abilità, ma non sufficienti per operare da solo; 4 = ho abilità sufficienti per operare da solo.*

### Questa competenza fa riferimento alle seguenti capacità specifiche:

- Conoscere più basilari fra i diritti dei cittadini definiti nel nuovo Regolamento Europeo sulla Protezione dei Dati Generali (RPDG).
  - Adattare le informazioni personali che fornisco a seconda del contesto e delle sue caratteristiche di sicurezza (social network, forum ...).
- 

## Competenza 5.1 – Risolvere i problemi tecnici

Ti chiediamo di valutare la tua capacità di individuare problemi tecnici nell'utilizzo dei dispositivi e degli ambienti digitali e risolverli.

Indica il livello di abilità con la quale operi:

1 ----- 2----- 3 ----- 4.

### Legenda:

*1 = non ho alcuna abilità; 2 = le mie abilità sono molto scarse; 3 = ho alcune abilità, ma non sufficienti per operare da solo; 4 = ho abilità sufficienti per operare da solo.*

### Questa competenza fa riferimento alle seguenti capacità specifiche:

- Identificare semplici problemi tecnici quando lavoro sul PC ed utilizzo ambienti digitali.
- Utilizzare strumenti di supporto per la risoluzione dei problemi comuni disponibili nel mio PC e nelle applicazioni (ad esempio guida di configurazione, funzione di supporto, comandi di configurazione, ecc.).
- Cercare supporto online utilizzando forum, blog, video ed altri tipi di tutorial.

---